



ESTADO Y CONDICIÓN DE CULTIVOS

13 DE ENERO DE 2022



DEPARTAMENTO & REGIONES

JEFE DE ESTIMACIONES AGRÍCOLAS

Ing. Esteban J. Copati
ecopati@bc.org.ar

ANALISTA DE CULTIVO

Ing. Martín López
martinlopez@bc.org.ar

ANALISTA DE CULTIVO

Ing. Daniela A. Venturino
dventurino@bc.org.ar

ANALISTA DE CULTIVO

Ing. Andrés Paterniti
apaterniti@bc.org.ar

RELEVAMIENTO TELEFÓNICO DE DATOS Y ANÁLISIS DE ESTADO Y CONDICIÓN DE CULTIVOS

Justo Fernández Vidal
jfernandez@bc.org.ar

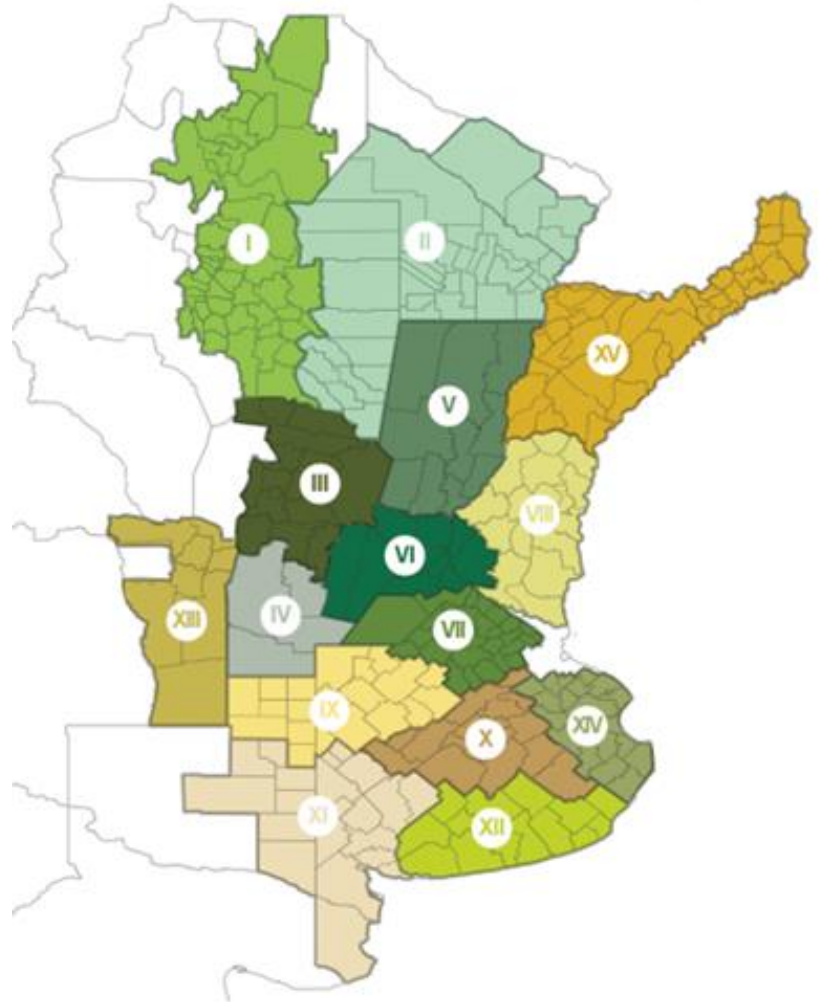
Jorgelina Mediate
jmediate@bc.org.ar

Joaquín Pellejero
jpellejero@bc.org.ar

CONTACTO

Av. Corrientes 123
C1043AAB - CABA
Tel.: +54 11 4515 8200 | 8300
estimacionesagricolas@bc.org.ar
Twitter: @estimacionesbc

ISSN 2408-4344t



I - NOA (Noroeste Argentino)
II - NEA (Noreste Argentino)
III - Centro-Norte de Córdoba
IV - Sur de Córdoba
V - Centro-Norte de Santa Fe
VI - Núcleo Norte
VII - Núcleo Sur
VIII - Centro-Este de Entre Ríos

IX - Norte de La Pampa - Oeste de Buenos Aires
X - Centro de Buenos Aires
XI - Sudoeste de Buenos Aires - Sur de La Pampa
XII - Sudeste de Buenos Aires
XIII - San Luis
XIV - Cuenca del Salado
XV - Corrientes - Misiones

Agradecemos el aporte de nuestra Red de Colaboradores en todo el país.

LA OLA DE CALOR SE SUMA A LA AUSENCIA DE LLUVIAS, AGRAVANDO EL ESCENARIO EN CULTIVOS DE VERANO

La cosecha de trigo alcanzó el 100 % del área apta a nivel nacional, registrando un avance intersemanal de 0,7 puntos porcentuales. La recolección finalizó en similar fecha en comparación al ciclo previo y del promedio de los últimos cinco años.

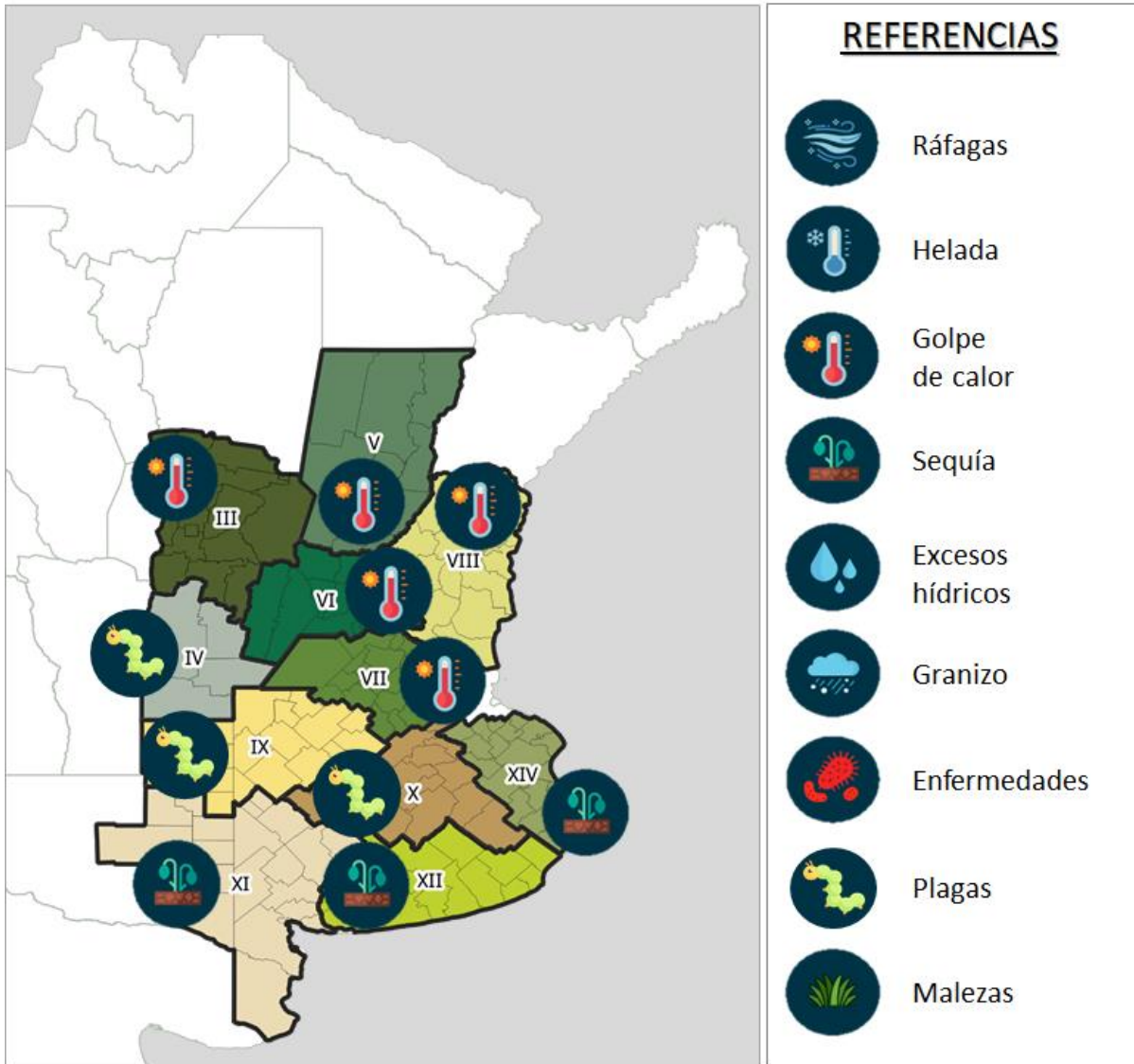
La siembra de soja cubre el 92,5 % de la superficie proyectada a nivel nacional, registrando una demora interanual de 5 puntos porcentuales. La condición del cultivo Regular/Mala afecta a más de 4,4 MHa, lo equivalente al 29 % del área implantada, sumando 16 puntos porcentuales en esta categoría durante los últimos siete días. En paralelo, la condición hídrica Regular/Sequía compromete al 60 % del área sembrada, en números absolutos más de 4,4 MHa esperan lluvias que reviertan esta condición. Por último, se estima que un 8,5 % del área sembrada transita etapas críticas bajo condiciones ambientales restrictivas.

Con respecto al maíz, la siembra cubre el 86,4 % de la superficie proyectada a nivel nacional, registrando una demora interanual de 4,5 puntos porcentuales. Se relevó una condición hídrica Regular/Sequía en el 53 % del área sembrada, lo equivalente a más de 3,3 MHa. La condición de cultivo de Regular/Mala compromete el desarrollo de más de 2,2 MHa entre siembras tempranas y tardías, cifra que representa un 36 % del área total. Comparado a la semana anterior, la condición de los cuadros en pie cayó 15,3 puntos porcentuales, principalmente a causa de las altas temperaturas y el déficit hídrico en varias zonas del área agrícola. El 51,5 % del maíz temprano alcanzó la etapa de floración (1,4 MHa), mientras la siembra de cuadros tardíos alcanzó el 93,7 % del área proyectada para esta campaña.

Por último, el avance de cosecha del girasol se ubica en 10,4 % del área implantada, mostrando un avance intersemanal de 5,5 puntos porcentuales. Los progresos más importantes se registraron en la región NEA, donde las labores de cosecha cubren un 60 % del área apta. Sobre el resto del área sembrada, el 19 % muestran una condición de cultivo Regular/Mala, con una condición hídrica Regular/Sequía en el 57 % de la superficie. A la fecha, un 57,7 % de los girasoles han alcanzado la etapa de floración.



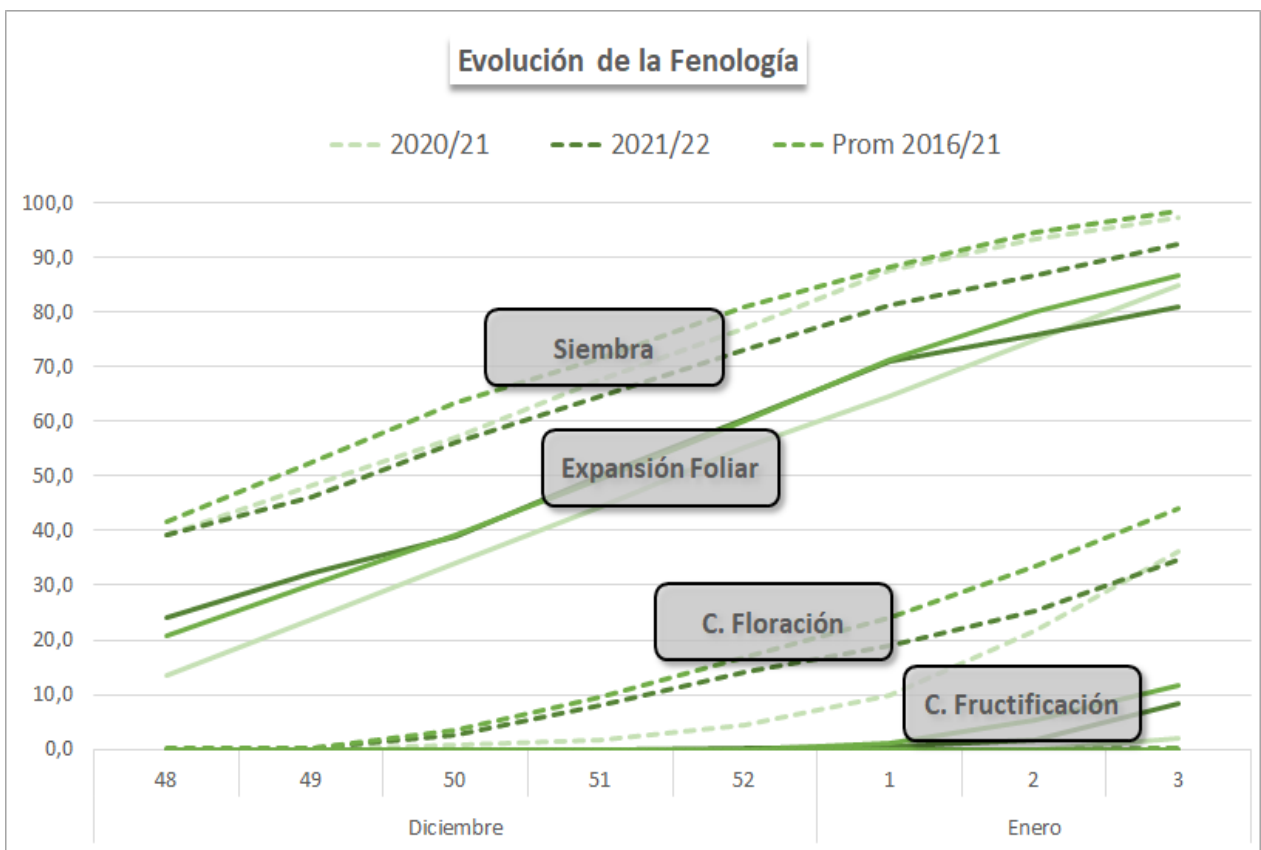
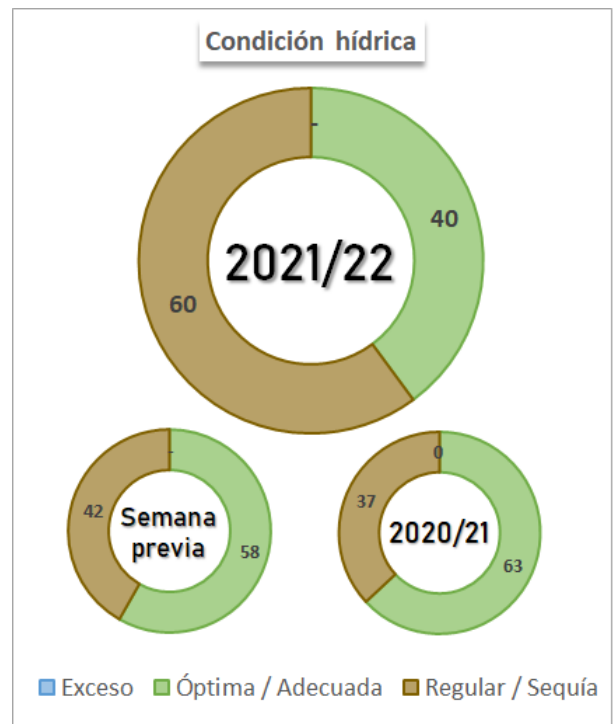
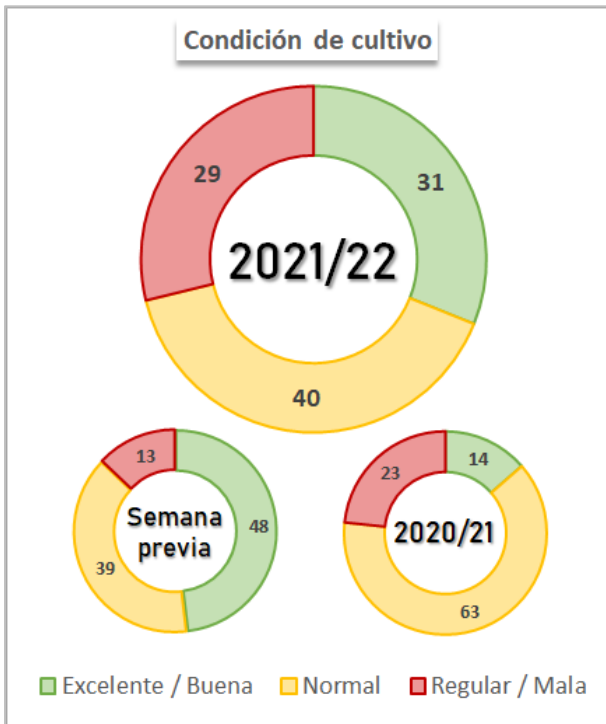
EVENTOS ADVERSOS RECIENTES



METODOLOGÍA

Resultados del relevamiento realizado al 12 de Enero de 2022. Las zonas-PAS incluidas en este informe aportan el 90 % del área sembrada con cada cultivo y los datos zonales de fenología se comienzan a publicar una vez finalizada la siembra. Los valores nacionales de siembra, cosecha y fenología se encuentran ponderados por el área proyectada, mientras que la condición de humedad y de cultivo por las hectáreas sembradas o remanentes.

SOJA TOTAL 2021/22



Participación zonal en el área total nacional (%)															
Zona	VII	VI	IX	III	II	IV	I	V	VIII	XII	X	XI	XIII	XIV	XV
Part Nac 2021/22	13,4	12,7	11,3	10,3	9,7	10,1	7,5	6,3	6,2	3,1	4,2	2,2	1,4	1,0	0,5
Part Nac Histórica	13,0	13,5	10,9	11,1	8,7	9,5	6,1	6,5	6,3	5,0	4,3	2,0	1,5	1,1	0,4
Condición hídrica, de cultivo y Fenología												Semana 3			
Zona	Evento adverso	Campaña	Cond. Híd. Ad/Op	Cond. Cult Nor/Exc	Siembra	Expansión foliar	Comienzo de Floración	Comienzo de Fructificación	Comienzo de Llenado	Madurez Fisiológica	Cosecha				
I - NOA		21/22	37,8	65,5	37,3	-	-	-	-	-	-	-	-	-	-
		20/21	69,0	98,5	89,8	-	-	-	-	-	-	-	-	-	-
		Prom 16/21	-	-	90,6	-	-	-	-	-	-	-	-	-	-
II - NEA	Malezas	21/22	44,3	76,3	84,8	-	-	-	-	-	-	-	-	-	-
		20/21	53,7	95,0	82,0	-	-	-	-	-	-	-	-	-	-
		Prom 16/21	-	-	87,8	-	-	-	-	-	-	-	-	-	-
III - CN Cba	Plagas - Sequia	21/22	11,0	77,9	100,0	93,0	42,2	12,5	-	-	-	-	-	-	-
		20/21	59,9	79,6	100,0	97,0	27,4	-	-	-	-	-	-	-	-
		Prom 16/21	-	-	100,0	95,4	47,1	19,5	0,7	-	-	-	-	-	-
IV - S Cba	Plagas	21/22	79,9	100,0	100,0	97,1	38,2	8,8	-	-	-	-	-	-	-
		20/21	86,6	90,2	100,0	96,0	42,9	3,1	-	-	-	-	-	-	-
		Prom 16/21	-	-	100,0	95,2	52,4	19,6	-	-	-	-	-	-	-
V - CN S Fe	Plagas - Malezas - Sequia	21/22	16,4	66,4	88,1	81,4	40,8	4,4	-	-	-	-	-	-	-
		20/21	51,5	70,4	100,0	95,6	40,7	-	-	-	-	-	-	-	-
		Prom 16/21	-	-	99,8	91,8	45,9	14,1	0,6	-	-	-	-	-	-
VI - Núcleo Norte	Plagas - Malezas - Sequia	21/22	37,4	64,5	100,0	97,0	46,8	22,5	1,2	-	-	-	-	-	-
		20/21	68,0	74,3	100,0	98,3	58,7	7,3	-	-	-	-	-	-	-
		Prom 16/21	-	-	100,0	98,4	64,5	20,5	-	-	-	-	-	-	-
VII - Núcleo Sur	Plagas - Sequia	21/22	29,4	38,6	100,0	97,3	47,7	15,8	-	-	-	-	-	-	-
		20/21	62,3	72,3	100,0	97,0	57,8	2,8	-	-	-	-	-	-	-
		Prom 16/21	-	-	100,0	96,4	64,7	15,3	-	-	-	-	-	-	-
VIII - CE E. Ríos	Plagas - Sequia	21/22	1,8	37,8	97,7	95,6	34,0	4,2	-	-	-	-	-	-	-
		20/21	38,9	69,9	100,0	98,0	42,9	-	-	-	-	-	-	-	-
		Prom 16/21	-	-	99,7	96,2	49,5	4,5	-	-	-	-	-	-	-
IX - N LP - O BA	Plagas	21/22	75,2	93,6	98,4	92,0	65,7	6,1	-	-	-	-	-	-	-
		20/21	77,2	71,3	100,0	92,4	51,7	2,2	-	-	-	-	-	-	-
		Prom 16/21	-	-	100,0	94,7	53,6	11,9	-	-	-	-	-	-	-
XII - SE BA	Sequia	21/22	24,5	72,9	100,0	56,2	3,8	-	-	-	-	-	-	-	-
		20/21	100,0	96,8	100,0	67,7	10,3	-	-	-	-	-	-	-	-
		Prom 16/21	-	-	100,0	71,8	13,5	-	-	-	-	-	-	-	-
Total		21/22	39,6	71,3	92,5	81,1	35,2	8,5	0,2	-	-	-	-	-	-
		20/21	68,4	81,1	97,5	84,9	36,1	1,9	-	-	-	-	-	-	-
		Prom 16/21	-	-	98,4	86,8	44,1	11,8	0,1	-	-	-	-	-	-

SOJA 1° 2021/22

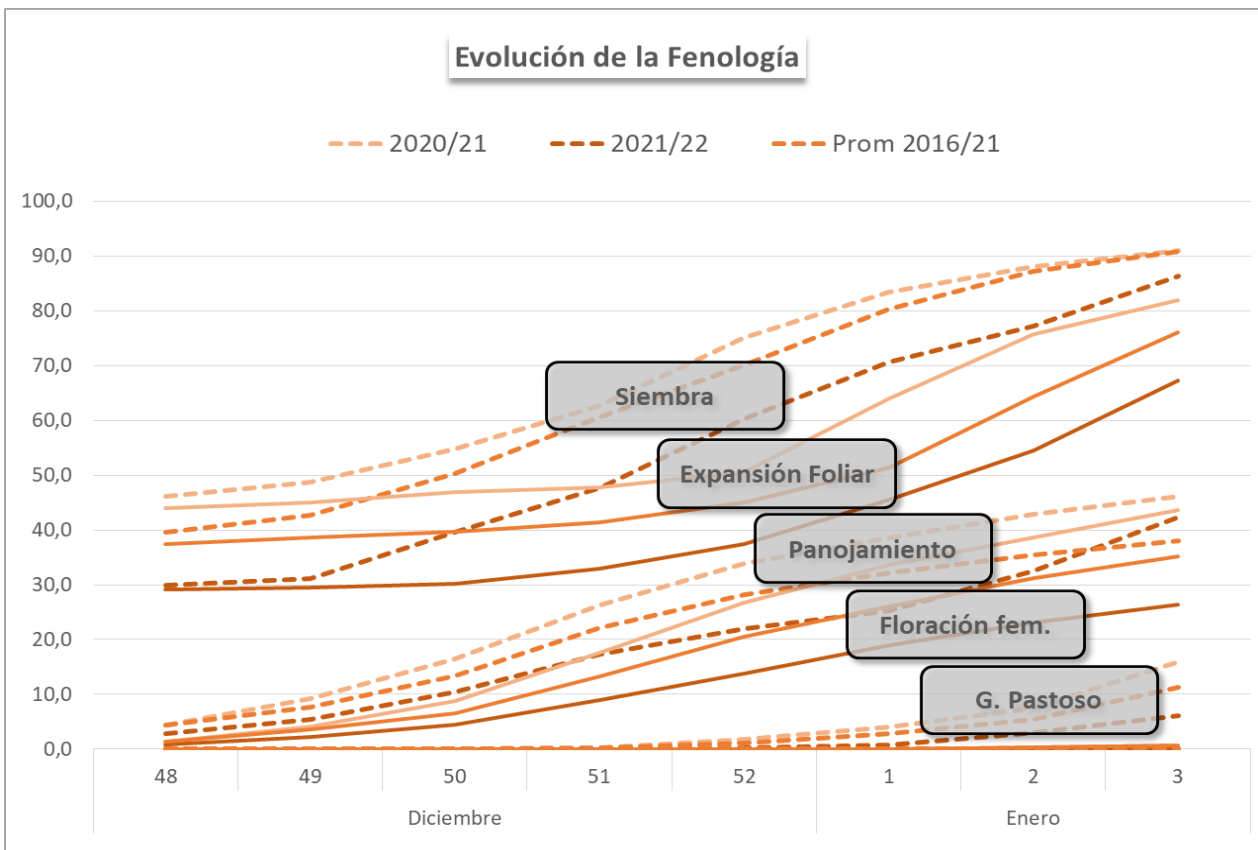
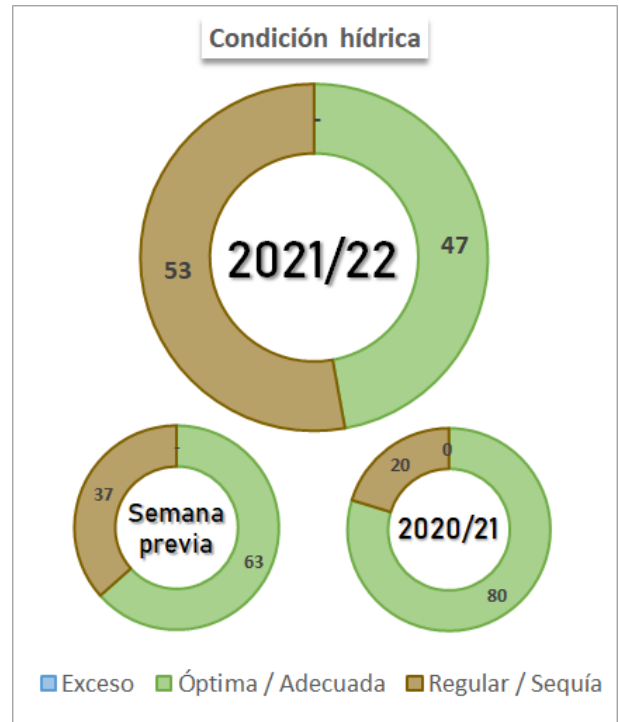
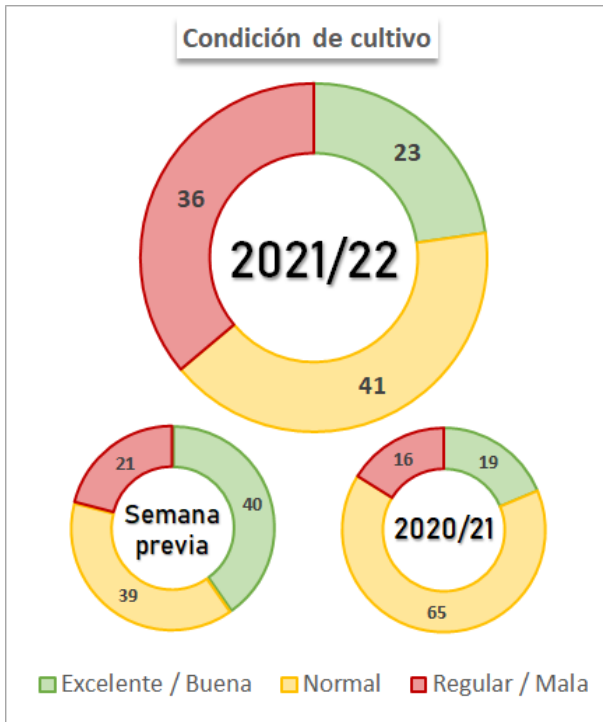
Participación zonal en el área total nacional (%)															
Zona	VII	VI	III	IX	IV	II	I	VIII	V	X	XII	XIII	XIV	XI	XV
Part Nac 2021/22	13,6	12,1	11,7	11,8	11,4	10,3	8,4	6,7	6,1	2,8	1,4	2,1	0,6	0,6	0,5
Part Nac Histórica	13,9	13,3	11,5	11,4	10,2	9,3	6,2	7,2	6,2	3,5	3,4	2,0	0,9	0,7	0,4

Condición hídrica, de cultivo y Fenología													Semana 3		
Zona	Evento adverso	Campaña	Cond. Híd. Ad/Op	Cond. Cult Nor/Exc	Siembra	Expansión foliar	Comienzo de Floración	Comienzo de Fructificación	Comienzo de Llenado	Madurez Fisiológica	Cosecha				
I - NOA		21/22	35,0	-	40,0	-	-	-	-	-	-	-	-	-	-
		20/21	69,0	-	94,0	-	-	-	-	-	-	-	-	-	-
		Prom 16/21	-	-	83,5	-	-	-	-	-	-	-	-	-	-
II - NEA	Malezas	21/22	40,0	85,0	75,0	-	-	-	-	-	-	-	-	-	-
		20/21	52,0	95,0	86,0	-	-	-	-	-	-	-	-	-	-
		Prom 16/21	-	-	85,3	-	-	-	-	-	-	-	-	-	-
III - CN Cba	Plagas - Sequia	21/22	6,0	80,0	100,0	98,0	54,0	17,0	-	-	-	-	-	-	-
		20/21	56,0	74,0	100,0	100,0	35,0	-	-	-	-	-	-	-	-
		Prom 16/21	-	-	100,0	99,0	60,0	23,2	0,8	-	-	-	-	-	-
IV - S Cba	Plagas	21/22	78,0	100,0	100,0	100,0	52,0	12,0	-	-	-	-	-	-	-
		20/21	84,0	88,0	100,0	100,0	55,0	4,0	-	-	-	-	-	-	-
		Prom 16/21	-	-	100,0	100,0	64,6	24,4	-	-	-	-	-	-	-
V - CN S Fe	Plagas - Malezas - Sequia	21/22	20,0	70,0	90,0	90,0	62,0	7,0	-	-	-	-	-	-	-
		20/21	42,0	62,0	100,0	100,0	64,0	-	-	-	-	-	-	-	-
		Prom 16/21	-	-	100,0	98,2	64,2	17,0	1,0	-	-	-	-	-	-
VI - Núcleo Norte	Plagas - Malezas - Sequia	21/22	40,0	60,0	100,0	100,0	75,0	36,0	2,0	-	-	-	-	-	-
		20/21	64,0	71,0	100,0	100,0	83,0	11,0	-	-	-	-	-	-	-
		Prom 16/21	-	-	100,0	100,0	82,8	28,8	-	-	-	-	-	-	-
VII - Núcleo Sur	Plagas - Sequia	21/22	38,0	30,0	100,0	100,0	72,0	24,0	-	-	-	-	-	-	-
		20/21	59,0	68,0	100,0	100,0	80,0	4,0	-	-	-	-	-	-	-
		Prom 16/21	-	-	100,0	100,0	80,4	19,0	-	-	-	-	-	-	-
VIII - CE E. Ríos	Plagas - Sequia	21/22	1,0	37,0	100,0	100,0	48,0	6,0	-	-	-	-	-	-	-
		20/21	30,0	64,0	100,0	100,0	57,0	-	-	-	-	-	-	-	-
		Prom 16/21	-	-	100,0	100,0	61,8	5,2	-	-	-	-	-	-	-
IX - N LP - O BA	Plagas	21/22	74,0	93,0	100,0	100,0	95,0	9,0	-	-	-	-	-	-	-
		20/21	73,0	64,0	100,0	100,0	72,0	3,0	-	-	-	-	-	-	-
		Prom 16/21	-	-	100,0	100,0	71,4	15,4	-	-	-	-	-	-	-
Total		21/22	39,6	70,7	93,0	86,9	53,2	13,0	0,2	-	-	-	-	-	-
		20/21	63,1	76,6	98,0	90,6	51,5	2,7	-	-	-	-	-	-	-
		Prom 16/21	-	-	97,9	92,7	58,9	15,7	0,2	-	-	-	-	-	-

SOJA 2° 2021/22

Participación zonal en el área total nacional (%)																
Zona	VI	VII	IX	II	III	IV	XII	V	X	I	VIII	XI	XIV	XV	XIII	
Part Nac 2021/22	13,7	13,2	10,4	8,6	7,8	7,7	6,3	6,8	6,8	5,8	5,2	5,3	1,8	0,4	0,2	
Part Nac Histórica	14,1	10,7	9,7	7,3	10,0	7,6	8,8	7,5	6,4	6,0	4,3	5,2	1,7	0,4	0,2	
Condición hídrica, de cultivo y Fenología Semana 3																
Zona	Evento adverso	Campaña	Cond. Hid. Ad/Op	Cond. Cult Nor/Exc	Siembra	Expansión foliar	Comienzo de Floración	Comienzo de Fructificación	Comienzo de Llenado	Madurez Fisiológica	Cosecha					
I - NOA		21/22	48,0	60,0	30,0	-	-	-	-	-	-	-				
		20/21	69,0	100,0	80,0	-	-	-	-	-	-	-				
		Prom 16/21	-	-	78,8	-	-	-	-	-	-	-				
II - NEA		21/22	55,0	55,0	80,0	-	-	-	-	-	-	-				
		20/21	60,0	95,0	70,0	-	-	-	-	-	-	-				
		Prom 16/21	-	-	80,8	-	-	-	-	-	-	-				
III - CN Cba	Sequia	21/22	25,0	72,0	100,0	79,0	9,0	-	-	-	-	-				
		20/21	74,0	100,0	100,0	86,0	-	-	-	-	-	-				
		Prom 16/21	-	-	99,8	82,8	4,4	-	-	-	-	-				
IV - S Cba	Plagas	21/22	85,0	100,0	100,0	89,0	-	-	-	-	-	-				
		20/21	96,0	98,0	100,0	82,0	-	-	-	-	-	-				
		Prom 16/21	-	-	100,0	75,4	3,8	-	-	-	-	-				
V - CN S Fe	Plagas - Sequia	21/22	10,0	60,0	85,0	67,0	5,0	-	-	-	-	-				
		20/21	68,0	85,0	100,0	88,0	-	-	-	-	-	-				
		Prom 16/21	-	-	99,2	75,4	2,6	-	-	-	-	-				
VI - Núcleo Norte	Sequia	21/22	33,0	72,0	100,0	92,0	-	-	-	-	-	-				
		20/21	76,0	81,0	100,0	95,0	10,0	-	-	-	-	-				
		Prom 16/21	-	-	99,9	91,0	14,0	-	-	-	-	-				
VII - Núcleo Sur	Plagas - Sequia	21/22	13,0	55,0	100,0	92,0	1,0	-	-	-	-	-				
		20/21	70,0	82,0	100,0	90,0	7,0	-	-	-	-	-				
		Prom 16/21	-	-	100,0	79,6	9,6	-	-	-	-	-				
VIII - CE E. Ríos	Sequia	21/22	4,0	40,0	92,0	85,0	-	-	-	-	-	-				
		20/21	66,0	88,0	100,0	92,0	-	-	-	-	-	-				
		Prom 16/21	-	-	98,4	81,2	-	-	-	-	-	-				
IX - N LP - O BA	Plagas	21/22	78,0	95,0	95,0	75,0	3,0	-	-	-	-	-				
		20/21	88,0	90,0	100,0	73,0	-	-	-	-	-	-				
		Prom 16/21	-	-	100,0	79,0	0,6	-	-	-	-	-				
X - Ctro BA		21/22	38,0	86,0	100,0	60,0	-	-	-	-	-	-				
		20/21	100,0	100,0	100,0	70,0	-	-	-	-	-	-				
		Prom 16/21	-	-	99,0	65,0	-	-	-	-	-	-				
XII - SE BA	Sequia	21/22	33,0	75,0	100,0	38,0	-	-	-	-	-	-				
		20/21	100,0	95,0	100,0	50,0	-	-	-	-	-	-				
		Prom 16/21	-	-	96,0	48,6	-	-	-	-	-	-				
Total		21/22	39,5	72,4	91,7	70,3	1,5	-	-	-	-	-				
		20/21	80,4	91,1	96,2	72,6	2,3	-	-	-	-	-				
		Prom 16/21	-	-	96,4	70,2	4,2	-	-	-	-	-				

MAÍZ TOTAL 2021/22



Participación zonal en el área total nacional (%)															
Zona	III	IV	IX	II	VI	VII	I	X	VIII	XIII	XII	V	XI	XIV	XV
Part Nac 2020/21	13,7	11,8	10,3	9,9	9,0	6,9	5,8	4,9	4,7	4,5	3,6	3,6	2,4	1,7	0,5
Part Nac Histórica	14,5	12,4	10,7	11,0	10,0	7,9	6,4	5,1	4,6	4,9	3,6	3,8	2,7	1,8	0,5
Condición hídrica, de cultivo y Fenología													Semana 3		
Zona	Evento adverso	Campaña	Cond. Híd. Ad/Op	Cond. Cult Nor/Exc	Siembra	Expansión foliar	Panojamiento	Floración Femenina	Grano Pastoso	Madurez Fisiológica	Cosecha				
I - NOA		21/22	65,0	-	29,0	-	-	-	-	-	-	-	-	-	-
		20/21	95,0	-	57,0	-	-	-	-	-	-	-	-	-	-
		Prom 16/21	-	-	56,0	-	-	-	-	-	-	-	-	-	-
II - NEA		21/22	66,0	-	47,0	-	-	-	-	-	-	-	-	-	-
		20/21	70,0	-	50,0	-	-	-	-	-	-	-	-	-	-
		Prom 16/21	-	-	55,8	-	-	-	-	-	-	-	-	-	-
III - CN Cba	Sequía	21/22	34,5	-	90,7	-	-	-	-	-	-	-	-	-	-
		20/21	79,2	-	100,0	-	-	-	-	-	-	-	-	-	-
		Prom 16/21	-	-	98,3	-	-	-	-	-	-	-	-	-	-
IV - S Cba		21/22	69,6	91,2	100,0	70,6	34,7	6,2	0,4	-	-	-	-	-	-
		20/21	88,8	91,4	100,0	81,5	12,0	11,8	2,2	-	-	-	-	-	-
		Prom 16/21	-	-	99,2	79,1	24,0	20,2	3,1	-	-	-	-	-	-
VI - Núcleo Norte	Sequía	21/22	24,1	36,7	100,0	95,5	89,5	84,8	28,9	-	-	-	-	-	-
		20/21	65,6	70,4	100,0	99,3	85,3	85,0	38,3	-	-	-	-	-	-
		Prom 16/21	-	-	99,9	97,0	87,7	86,4	45,3	1,2	-	-	-	-	-
VII - Núcleo Sur	Sequía	21/22	39,4	57,7	100,0	95,9	89,6	85,6	18,1	-	-	-	-	-	-
		20/21	61,4	60,2	100,0	98,2	86,1	86,0	25,8	-	-	-	-	-	-
		Prom 16/21	-	-	99,8	97,0	86,0	85,0	26,1	0,2	-	-	-	-	-
VIII - CE E. Ríos	Sequía	21/22	3,4	18,5	88,8	69,0	44,2	38,0	18,6	1,9	-	-	-	-	-
		20/21	53,0	72,2	98,1	65,9	38,0	38,0	22,8	-	-	-	-	-	-
		Prom 16/21	-	-	95,4	78,7	57,7	57,6	34,2	4,0	-	-	-	-	-
IX - N LP - S BA		21/22	70,8	82,4	98,7	85,7	55,7	30,9	1,1	-	-	-	-	-	-
		20/21	84,0	78,8	100,0	89,8	40,0	40,0	4,0	-	-	-	-	-	-
		Prom 16/21	-	-	99,6	90,8	52,8	50,2	6,3	-	-	-	-	-	-
X - Ctro BA		21/22	63,0	77,6	100,0	82,6	52,6	30,0	-	-	-	-	-	-	-
		20/21	95,6	92,2	100,0	91,6	40,0	36,0	2,0	-	-	-	-	-	-
		Prom 16/21	-	-	99,8	87,6	46,3	40,6	4,6	-	-	-	-	-	-
XII - SE BA	Sequía	21/22	17,2	54,8	100,0	76,9	41,1	12,2	-	-	-	-	-	-	-
		20/21	100,0	97,5	100,0	92,5	34,0	16,0	-	-	-	-	-	-	-
		Prom 16/21	-	-	99,2	89,4	32,9	19,8	-	-	-	-	-	-	-
XIII - San Luis		21/22	65,7	93,3	100,0	72,1	30,4	4,8	0,4	-	-	-	-	-	-
		20/21	87,0	81,6	100,0	86,8	12,0	11,0	0,4	-	-	-	-	-	-
		Prom 16/21	-	-	99,7	80,5	19,0	16,7	0,5	-	-	-	-	-	-
Total		21/22	47,2	63,9	86,4	67,3	42,4	26,4	6,1	0,2	-	-	-	-	-
		20/21	79,7	83,9	90,9	74,8	31,0	29,3	8,9	-	-	-	-	-	-
		Prom 16/21	-	-	90,9	76,1	38,0	35,2	11,2	0,6	-	-	-	-	-

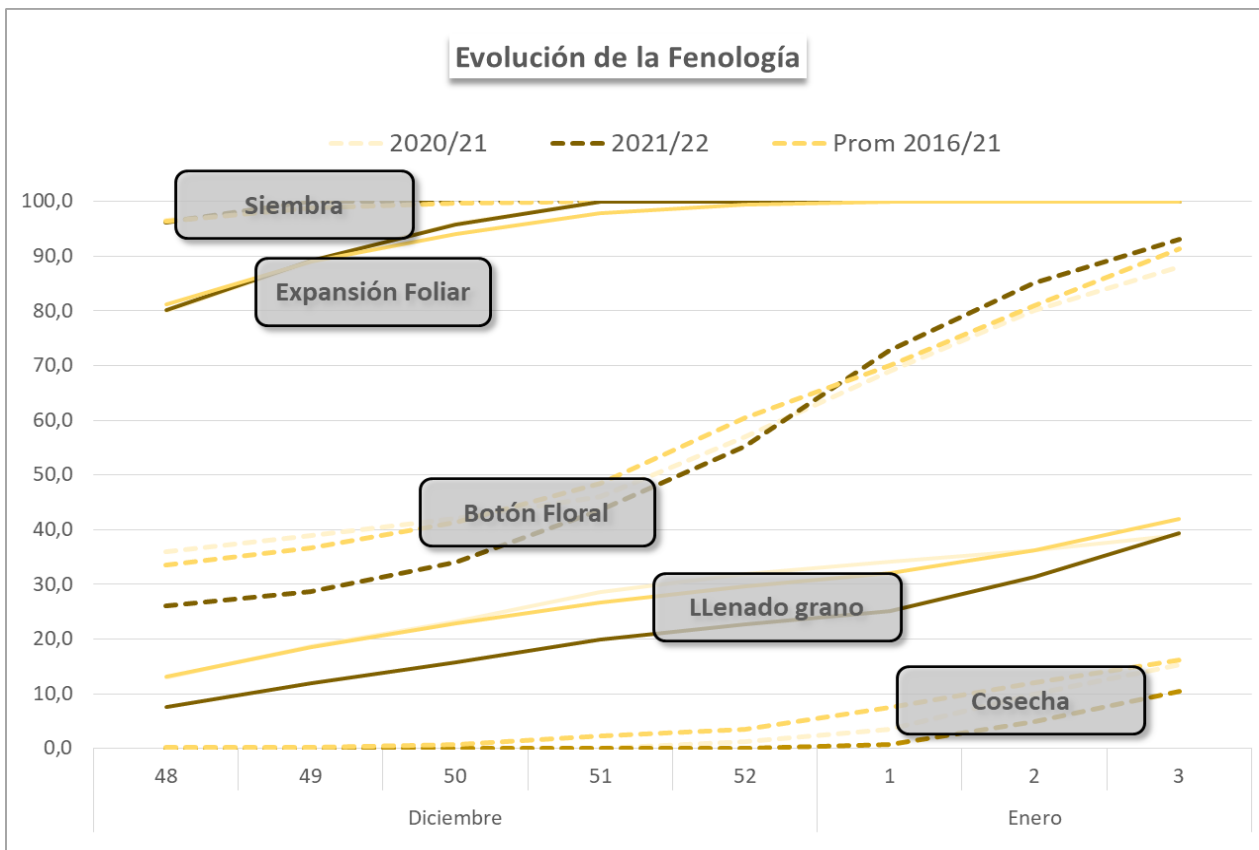
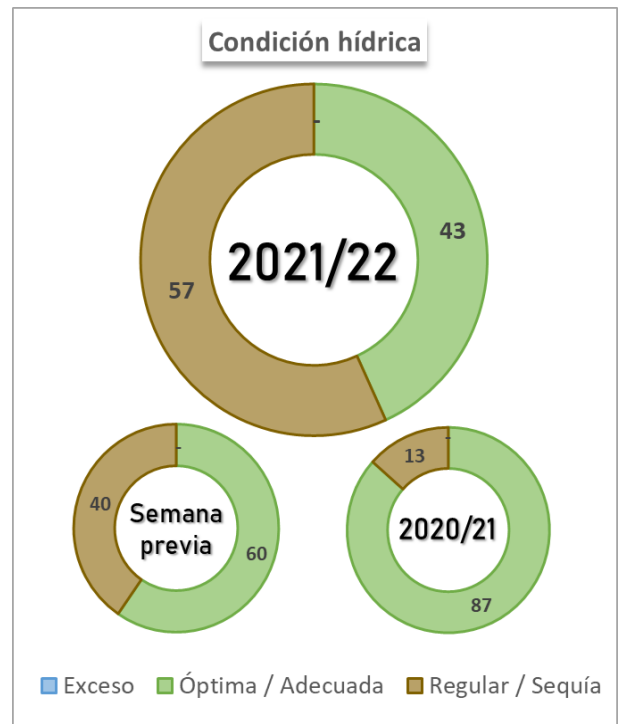
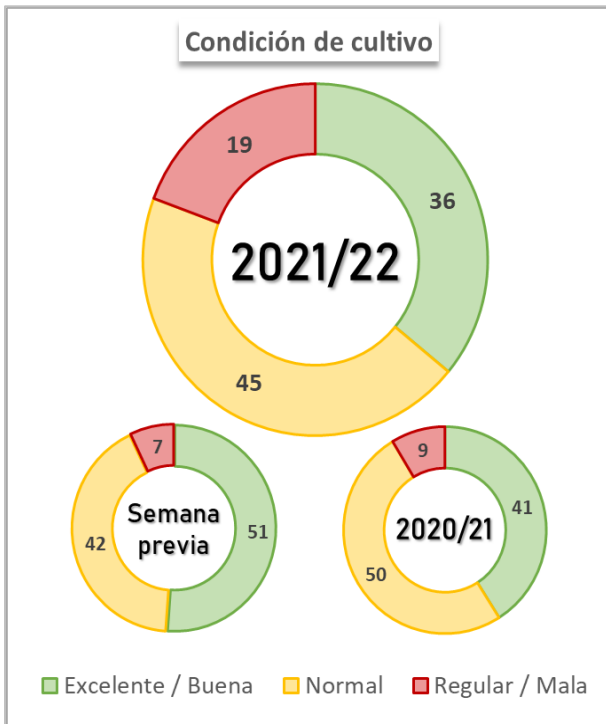
MAÍZ 1° TEMPRANO 2021/22

Participación zonal en el área total nacional (%)															
Zona	II	VI	VII	I	IX	X	VIII	XII	III	IV	V	XI	XIV	XIII	XV
Part Nac 2020/21	22,4	17,5	13,8	13,0	8,1	4,5	4,0	3,7	2,1	2,1	2,7	2,5	1,8	0,7	1,1
Part Nac Histórica	19,9	15,9	12,3	11,5	9,4	4,4	4,7	3,9	4,0	4,5	2,5	2,7	1,7	1,7	0,9
Condición hídrica, de cultivo y Fenología												Semana 3			
Zona	Evento adverso	Campaña	Cond. Híd. Ad/Op	Cond. Cult Nor/Exc	Siembra	Expansión foliar	Panojamiento	Floración Femenina	Grano Pastoso	Madurez Fisiológica	Cosecha				
I - NOA		21/22	65,0	-	29,0	-	-	-	-	-	-				
		20/21	95,0	-	57,0	-	-	-	-	-	-				
		Prom 16/21	-	-	58,0	-	-	-	-	-	-				
II - NEA		21/22	66,0	-	47,0	-	-	-	-	-	-				
		20/21	70,0	-	50,0	-	-	-	-	-	-				
		Prom 16/21	-	-	56,6	-	-	-	-	-	-				
III - CN Cba	Sequía	21/22	41,0	54,0	100,0	100,0	98,0	81,0	9,0	-	-				
		20/21	72,0	65,0	100,0	100,0	100,0	89,0	19,0	-	-				
		Prom 16/21	-	-	100,0	100,0	98,6	90,8	17,2	0,4	-	-			
IV - S Cba		21/22	76,0	82,0	100,0	100,0	100,0	77,0	5,0	-	-				
		20/21	80,0	58,0	100,0	100,0	100,0	98,0	18,0	-	-				
		Prom 16/21	-	-	100,0	100,0	100,0	93,6	14,8	-	-				
VI - Núcleo Norte	Sequía	21/22	22,0	32,0	100,0	100,0	100,0	99,0	34,0	-	-				
		20/21	63,0	68,0	100,0	100,0	100,0	100,0	45,0	-	-				
		Prom 16/21	-	-	100,0	100,0	100,0	99,0	51,6	1,4	-	-			
VII - Núcleo Sur	Sequía	21/22	39,0	57,0	100,0	100,0	100,0	99,0	21,0	-	-				
		20/21	58,0	55,0	100,0	100,0	100,0	100,0	30,0	-	-				
		Prom 16/21	-	-	100,0	100,0	100,0	99,0	30,2	0,2	-	-			
VIII - CE E. Ríos	Sequía	21/22	-	3,0	100,0	100,0	100,0	100,0	49,0	5,0	-				
		20/21	23,0	36,0	100,0	100,0	100,0	100,0	60,0	-	-				
		Prom 16/21	-	-	100,0	100,0	100,0	100,0	59,4	6,4	-	-			
IX - N LP - O BA		21/22	76,0	85,0	100,0	100,0	96,0	79,0	3,0	-	-				
		20/21	75,0	56,0	100,0	100,0	100,0	100,0	10,0	-	-				
		Prom 16/21	-	-	100,0	100,0	97,0	94,8	11,8	-	-				
X - Ctro BA		21/22	69,0	68,0	100,0	100,0	94,0	75,0	-	-	-				
		20/21	89,0	88,0	100,0	100,0	100,0	90,0	5,0	-	-				
		Prom 16/21	-	-	100,0	100,0	95,0	84,8	9,6	-	-				
XII - SE BA	Sequía	21/22	10,0	63,0	100,0	100,0	79,0	27,0	-	-	-				
		20/21	100,0	100,0	100,0	100,0	68,0	32,0	-	-	-				
		Prom 16/21	-	-	100,0	100,0	54,0	32,4	-	-	-				
Total		21/22	42,6	54,4	78,3	66,5	59,0	51,5	12,0	0,4	-				
		20/21	71,5	72,1	82,7	71,9	61,8	58,6	17,7	-	-				
		Prom 16/21	-	-	86,7	79,4	66,2	62,2	19,7	1,0	-	-			

MAÍZ 2° / TARDÍO 2021/22

Participación zonal en el área total nacional (%)															
Zona	III	IV	IX	XIII	X	VIII	V	XII	VI	XI	VII	XIV	II	I	XV
Part Nac 2021/22	25,7	21,9	13,5	8,5	6,1	5,9	4,8	4,1	2,8	2,7	2,0	2,0	0,0	0,0	0,0
Part Nac Histórica	27,6	22,1	12,3	8,8	6,0	4,5	5,4	3,3	2,8	2,6	2,4	2,0	0,0	0,0	0,0
Condición hídrica, de cultivo y Fenología												Semana 3			
Zona	Evento adverso	Campaña	Cond. Híd. Ad/Op	Cond. Cult Nor/Exc	Siembra	Expansión foliar	Panajamiento	Floración Femenina	Grano Pastoso	Madurez Fisiológica	Cosecha				
III - CN Cba	Sequía	21/22	34,0	-	90,0	-	-	-	-	-	-	-	-	-	-
		20/21	80,0	-	100,0	-	-	-	-	-	-	-	-	-	-
		Prom 16/21	-	-	98,6	-	-	-	-	-	-	-	-	-	-
IV - S Cba		21/22	69,0	92,0	100,0	68,0	29,0	-	-	-	-	-	-	-	-
		20/21	90,0	96,0	100,0	79,0	-	-	-	-	-	-	-	-	-
		Prom 16/21	-	-	99,6	73,2	3,2	0,2	-	-	-	-	-	-	-
V - CN S Fe	Sequía	21/22	15,0	53,0	53,0	-	-	-	-	-	-	-	-	-	-
		20/21	75,0	88,0	85,0	-	-	-	-	-	-	-	-	-	-
		Prom 16/21	-	-	77,4	-	-	-	-	-	-	-	-	-	-
VIII - CE E. Ríos	Sequía	21/22	6,0	30,0	82,0	-	-	-	-	-	-	-	-	-	-
		20/21	72,0	95,0	97,0	-	-	-	-	-	-	-	-	-	-
		Prom 16/21	-	-	93,6	-	-	-	-	-	-	-	-	-	-
IX - N LP - S BA		21/22	68,0	81,0	98,0	78,0	34,0	5,0	-	-	-	-	-	-	-
		20/21	90,0	94,0	100,0	83,0	-	-	-	-	-	-	-	-	-
		Prom 16/21	-	-	100,0	80,6	3,4	0,2	-	-	-	-	-	-	-
X - Ctro BA		21/22	59,0	84,0	100,0	71,0	25,0	-	-	-	-	-	-	-	-
		20/21	100,0	95,0	100,0	86,0	-	-	-	-	-	-	-	-	-
		Prom 16/21	-	-	100,0	77,0	1,4	-	-	-	-	-	-	-	-
XII - SE BA	Sequía	21/22	23,0	48,0	100,0	58,0	10,0	-	-	-	-	-	-	-	-
		20/21	100,0	95,0	100,0	85,0	-	-	-	-	-	-	-	-	-
		Prom 16/21	-	-	100,0	71,0	0,4	-	-	-	-	-	-	-	-
XIII - San Luis		21/22	68,0	95,0	100,0	70,0	26,0	-	-	-	-	-	-	-	-
		20/21	88,0	84,0	100,0	85,0	-	-	-	-	-	-	-	-	-
		Prom 16/21	-	-	100,0	75,6	1,6	0,2	-	-	-	-	-	-	-
Total		21/22	50,6	71,1	93,7	59,4	22,3	0,8	-	-	-	-	-	-	-
		20/21	86,5	93,8	99,1	77,8	0,1	-	-	-	-	-	-	-	-
		Prom 16/21	-	-	97,4	71,5	1,8	0,2	-	-	-	-	-	-	-

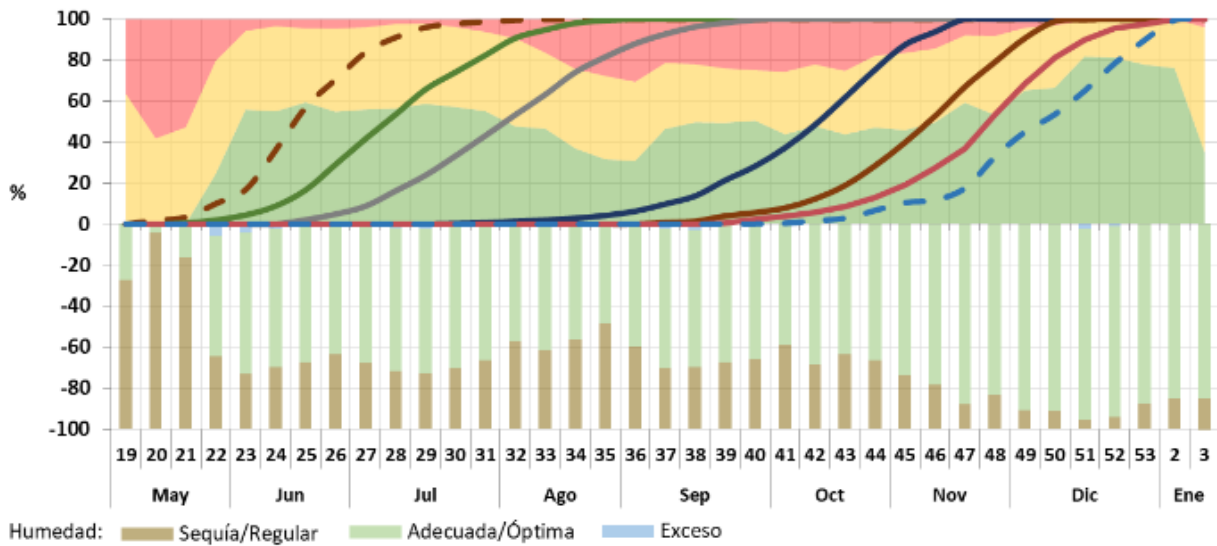
GIRASOL 2021/22



Participación zonal en el área total nacional (%)															
Zona	XII	XI	II	V	IX	XIV	X	IV	XIII	VI	VII	VIII	XV	III	I
Part Nac 2020/21	23,0	21,6	10,6	14,2	12,4	7,3	4,5	1,7	1,4	0,9	0,8	0,7	0,5	0,4	0,0
Part Nac Histórica	23,3	22,3	17,5	14,1	7,7	6,1	3,9	1,3	1,4	0,7	0,5	0,4	0,5	0,3	0,0
Condición hídrica, de cultivo y Fenología												Semana 3			
Zona	Evento adverso	Campaña	Cond. Híd. Ad/Op	Cond. Cult Nor/Exc	Siembra	Expansión foliar	Botón Floral	Floración	Llenado de grano	Madurez Fisiológica	Cosecha				
II - NEA		21/22	52,0	92,0	100,0	100,0	100,0	100,0	100,0	100,0	100,0	60,0			
		20/21	9,0	2,0	100,0	100,0	100,0	100,0	100,0	100,0	100,0	87,5			
		Prom 16/21	-	-	100,0	100,0	100,0	100,0	100,0	100,0	100,0	73,2			
V - CN S Fe		21/22	60,0	80,0	100,0	100,0	100,0	100,0	100,0	100,0	93,0	30,0			
		20/21	66,0	86,0	100,0	100,0	100,0	100,0	100,0	100,0	88,0	10,0			
		Prom 16/21	-	-	100,0	100,0	100,0	100,0	100,0	100,0	91,2	28,5			
IX - N LP - S BA		21/22	83,0	100,0	100,0	100,0	100,0	72,0	30,0	-	-				
		20/21	80,0	85,0	100,0	100,0	100,0	71,0	28,0	-	-				
		Prom 16/21	-	-	100,0	100,0	100,0	68,2	31,2	0,4	-				
X - Ctro BA	Sequía	21/22	49,0	97,0	100,0	100,0	96,0	68,0	28,0	-	-				
		20/21	90,0	99,0	100,0	100,0	100,0	65,0	22,0	-	-				
		Prom 16/21	-	-	100,0	100,0	95,6	64,0	25,0	-	-				
XI - SO BA - S LP		21/22	67,0	100,0	100,0	100,0	84,0	47,0	10,0	-	-				
		20/21	95,0	93,0	100,0	100,0	84,0	46,0	-	-	-				
		Prom 16/21	-	-	100,0	100,0	81,2	46,4	5,8	-	-				
XII - SE BA	Sequía	21/22	7,0	60,0	100,0	100,0	86,0	50,0	9,0	-	-				
		20/21	88,0	94,0	100,0	100,0	89,0	50,0	-	-	-				
		Prom 16/21	-	-	100,0	100,0	82,8	55,4	7,4	-	-				
XIV - Cuenca Sal.	Sequía	21/22	-	40,0	100,0	100,0	100,0	78,0	25,0	-	-				
		20/21	98,0	95,0	100,0	100,0	100,0	65,0	19,0	-	-				
		Prom 16/21	-	-	100,0	100,0	96,6	63,6	27,8	-	-				
Total		21/22	43,2	80,7	100,0	100,0	93,1	70,0	39,3	24,8	10,4				
		20/21	86,6	91,4	100,0	100,0	93,0	63,7	25,5	16,5	5,0				
		Prom 16/21	-	-	100,0	100,0	91,4	70,6	41,9	31,1	16,2				

Evolución del Trigo 2021/22 en Argentina

Condición de Cultivo: Regular/Mala Normal Excelente/Buena
 Fenología: Siembra Expansión foliar Macollaje
 Espigazón Grano Pastoso Madurez Fisiológica Cosecha



Fuente: Departamento de Estimaciones Agrícolas - Bolsa de Cereales

Datos al 13-01-22